



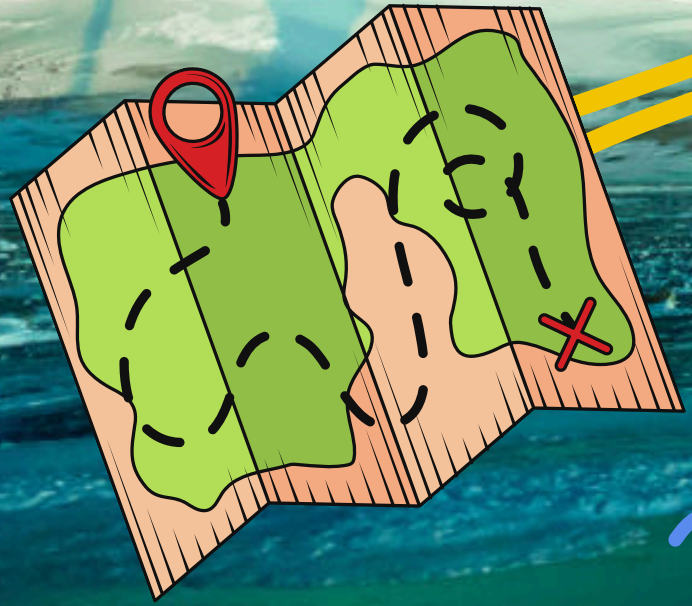
ABIERTO POR VACIONES Y COLONIAS URBANAS NAVIDAD 2024

LAS AVENTURAS DE LUDI EN EL REINO DE LOS HIELOS MÁGICOS

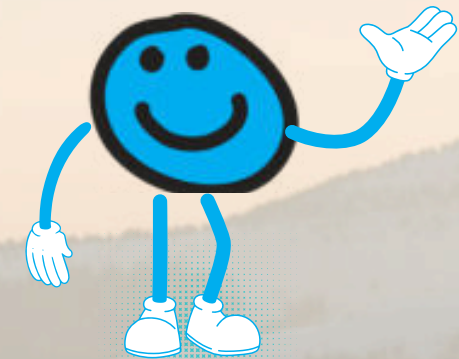


Ludic  SPORT

EDUCACIÓN EMOCIONAL DEPORTIVA



INTRODUCCIÓN



"LAS AVENTURAS DE LUDI EN EL REINO DE LOS HIELOS MÁGICOS"

¡Bienvenidos a la increíble aventura de estas navidades! Con este vibrante y emocionante proyecto acompañaremos a **LUDI (nuestra mascota)** en un viaje **al reino de los hielos mágicos**, lugar donde conocerán las dificultades y posibilidades de las tierras gélidas del Norte y donde disfrutarán de tradiciones, juegos, construcciones, y un sinfín de retos...

La trepidante historia de **LUDI** no sólo nos aportará aprendizajes y vivencias que no podríamos imaginar, sino también la posibilidades de **hacer nuevos amigos/as** para vivir este reto del modo más divertido y satisfactorio posible.

Cada día estaremos esperando que **LUDI** nos cuente qué reto nos deparará el día e **inmersos en esta loca aventura**, conseguir llegar al final en el reino de los hielos mágicos. ¿Lo conseguiremos? todos juntos y disfrutando mucho, seguro lo alcanzaremos.

¡Que comience la aventura!





CRONOGRAMA



8:00

LUDIWELCOME

Entrada y vista a los diferentes ambientes

9:00

LUDI CUENTA

Asamblea y presentación de la jornada

9:20

LUDI CONSTRUYE

Talleres, manualidades y cuentacuentos

10:30

LUDI ASEO

Aseo personal

10:35

LUDI REPONE

Almuerzo y espacio de socialización

11:45

LUDI AVENTURA

Actividades deportivas y juegos motores

13:00

LUDI ASEO

Aseo personal

13:15

LUDI REPONE

Comida:
Catering de línea caliente

13:30

LUDI DESPEDIDA

Actividades temáticas y salidas escalonadas

15:00

DÍAS TEMÁTICOS



DÍA 1



MOUNTAIN LAND

Comienzan las aventuras de Ludi reconociendo las dificultades de desplazamiento en el reino de los hielo mágicos y comienza una aventura que les dejará impactados

DÍA 2



ICEBERG LAND

Las grandes construcciones naturales serán nuestro siguiente reto a superar para poder seguir avanzando en nuestro camino

DÍA 3



ANIMAL LAND

Ludi no puede dejar de estar sorprendido con los animales que se encuentra en el camino, unos muy amorosos pero otros más feroces

DÍA 4



IGLÚ LAND

En esta aventura hay que aprender a hacer de todo. Y es que será fundamental saber construir un lugar en el que refugiarse y estar caliente para esta aventura tan gélida





DÍA 5



DÍAS TEMÁTICOS

DÍA 9



ESQUIMAL LAND

Ludi conocerá a nuevos amigos en el camino. Auténticos heroes que son capaces de sobrevivir en tierras tan complicadas

DÍA 6



SURVIVAL LAND

Hemos reconocido el terreno, los animales y a los humanos que habitan este reino. Es el momento de afrontar el auténtico reto de supervivencia en estos parajes

DÍA 7



NIGHT LAND

En el reino de los hielos mágicos Ludi tendrá que afrontar que hay muchas más horas nocturnas y diurnas y desarrollar sus capacidades sin tanta visión

DÍA 8



TREASURE LAND

Muchas dificultades superadas, y aun más aprendizajes adquiridos. Ahora sí, estamos ya dispuestos a encontrar el tesoro que esconde este reino mágico.



POWER LAND

El tesoro escondía un poder. ¿Seremos capaces de utilizarlo bien? De ello dependerá el final de esta increíble aventura.





EQUIPO MONITORES

PARA LA MEJOR ATENCIÓN DE LOS PARTICIPANTES, SEGUIMOS LOS RATIOS ESTIPULADOS POR EL PROGRAMA DE ABIERTO POR VACACIONES
(AL MENOS UN MONITOR CADA 15 NIÑ@S ED. INFANTIL, UNO CADA 20 EN ED. PRIMARIA Y UNO CADA 3 EN ED. ESPECIAL)



TRABAJADORES TITULADOS Y CUALIFICADOS

★★★★★ 5.0

CONTAMOS CON PROFESIONALES
ALTAMENTE CUALIFICADOS... TÉCNICOS
SUPERIORES, MAGISTERIOS, LICENCIADOS,
ED. ESPECIAL... TODOS ELLOS, MONITORES
O DIRECTORES DE TIEMPO LIBRE



PROFESIONALES EN CONCILIACIÓN Y ANIMACIÓN

★★★★★ 5.0

YA SON MÁS DE 10 AÑOS DINAMIZANDO
COLONIAS URBANAS Y ABIERTOS POR
VACACIONES CON UN ÍNDICE DE
PARTICIPACIÓN CADA AÑO MAYOR...



MÁXIMA EXPERIENCIA EN EL TRATO CON NIÑ@S

★★★★★ 5.0

NOS DEDICAMOS AL CUIDADO, ATENCIÓN
Y FORMACIÓN DURANTE TODO EL AÑO
DESDE HACE MÁS DE 10 AÑO



¿TE QUEDAS A COMER?



Contamos con servicio de comedor, atendiendo a las necesidades específicas de cada participante.

Trabajamos con **catering de línea caliente** con servicio de primer plato, segundo plato, pan y postre.

Sólo es necesario traer una botella de agua extra para la hora de la comida.

¿QUÉ TENEMOS QUE TRAER A LA COLONIA?

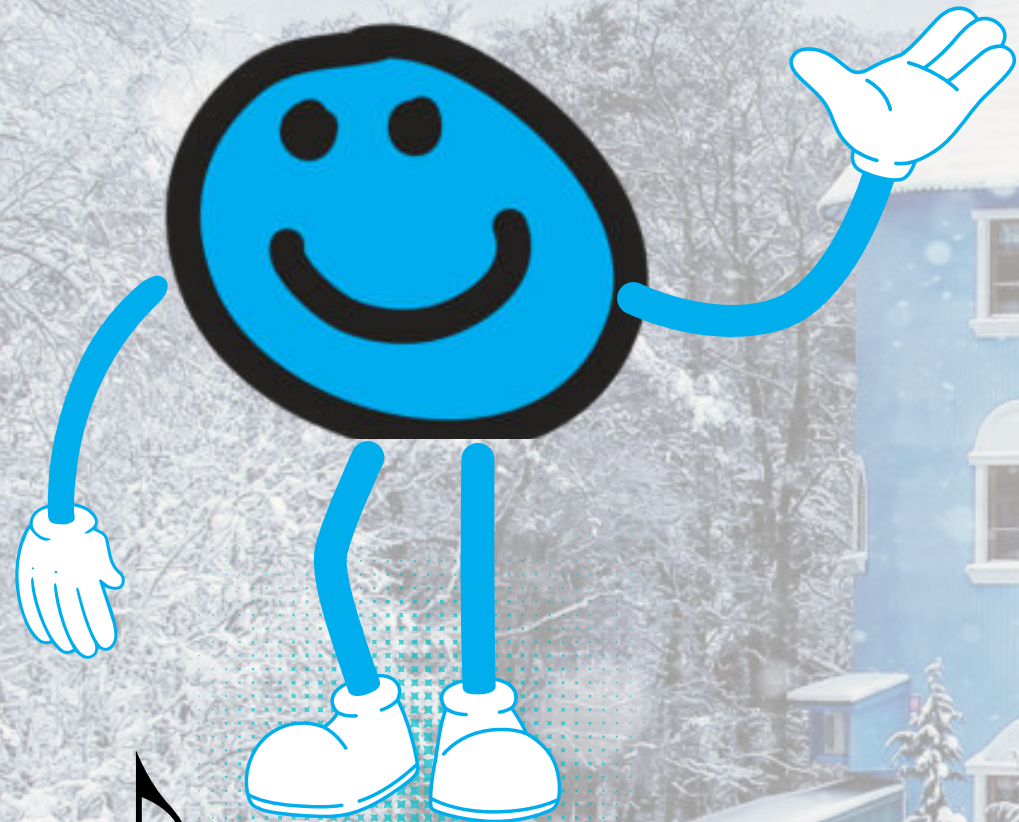
TODOS LOS DÍAS:

- Gorro, ropa y calzado deportivo cómodo
- Mochila pequeña.
- Abrigo o cazadora
- Toalla pequeña para aseo
- Botellín/cantimplora de agua
- Almuerzo.
- Guantes y bufanda
- TODO marcado con nombre del niñ@.



¿HACE FALTA TRAER ALGO MÁS?

Si quieres, puedes colaborar con las distintas **actividades de reciclaje** que vamos a llevar a cabo trayendo tubos de papel del WC, bolsas de papel, periódicos, revistas, botellas vacías de agua...



INFORMACIÓN IMPORTANTE

¿Sabías que también puedes venir **días sueltos** a las colonias/abiertos?

Sólo tienes que avisarnos con 24h de antelación al **685 564 883**.

También se puede ampliar puntualmente un día suelto el servicio de comedor o ampliar el horario de salida.

¡TE ESPERAMOS!

Si te queda alguna duda o necesitas más información, no dudes en contactar con nosotros, estaremos encantados de atenderte.

685 564 883 / colonias@ludicosport.com

(lunes a viernes 10:00 a 16:00)

