

ABIERTO POR VACACIONES Y COLONIAS URBANAS
SEMANA SANTA 2025

LAS AVENTURAS DE LUDI EN EL BOSQUE ANIMADO

Ludic  SPORT

EDUCACIÓN EMOCIONAL DEPORTIVA



INTRODUCCIÓN



"LAS AVENTURAS DE LUDI EN EL BOSQUE ANIMADO"

¡Bienvenidos a la increíble aventura de estos días de Semana Santa! Con este vibrante y emocionante proyecto acompañaremos a **LUDI (nuestra mascota)** en un viaje **por el bosque animado**, lugar donde conocerán las dificultades y posibilidades de los bosques así como la importancia del cuidado de la naturaleza y el trabajo en equipo para conseguirlo.

La trepidante historia de **LUDI** no sólo nos aportará aprendizajes y vivencias que no podríamos imaginar, sino también la posibilidad de **hacer nuevos amigos/as** para vivir este reto del modo más divertido y satisfactorio posible.

Cada día estaremos esperando que **LUDI** nos cuente qué reto nos deparará el día e **inmersos en esta loca aventura**, conseguir llegar al del **BOSQUE ANIMADO**. ¿Lo conseguiremos? Todos juntos y disfrutando mucho, seguro lo alcanzaremos.

¡Que comience la aventura!





CRONOGRAMA



8:00

LUDI WELCOME

Entrada y vista a los diferentes ambientes

9:00

LUDI CUENTA

Asamblea y presentación de la jornada

9:20

LUDI CONSTRUYE

Talleres, manualidades y cuentacuentos

10:30

LUDI ASEO

Aseo personal

10:35

LUDI REPONE

Almuerzo y espacio de socialización

11:45

LUDI AVENTURA

Actividades deportivas y juegos motores

13:00

LUDI ASEO

Aseo personal

13:15

LUDI REPONE

Comida:
Catering de línea caliente

13:30

LUDI DESPEDIDA

Actividades temáticas y salidas escalonadas

15:00



DÍAS TEMÁTICOS

DÍA 1



DESCUBRIMIENTO DEL BOSQUE ANIMADO

Comienzan las aventuras de Ludi paseando cuando encuentra un mapa que lleva al "Bosque Animado". El mapa habla de un lugar lleno de magia donde todo cobra vida. Ludi decide emprender el viaje para descubrirlo, enfrentando caminos secretos y aprendiendo sobre la importancia de cuidar la naturaleza.

DÍA 2



LOS GUARDIANES DEL BOSQUE

En su viaje, Ludi conoce a los guardianes del bosque: un búho sabio, un ciervo veloz, y un zorro astuto. Cada uno le enseña una lección sobre trabajo en equipo, respeto y valentía.

DÍA 3



DESAFÍOS DEL BOSQUE ENCANTADO

Para ayudar al bosque, Ludi debe superar retos: encontrar una flor especial, cruzar un río mágico, y resolver un acertijo del búho. Los niños participan en estas tareas para demostrar su ayuda

DÍA 4



LA GRAN CELEBRACIÓN

Gracias a la valentía de Ludi y la ayuda de los niños, el bosque se llena de vida. Los guardianes organizan una gran celebración donde todo el bosque cobra vida, y Ludi se convierte en su amigo eterno.





EQUIPO MONITORES

PARA LA MEJOR ATENCIÓN DE LOS PARTICIPANTES, SEGUIMOS LOS RATIOS ESTIPULADOS POR EL PROGRAMA DE ABIERTO POR VACACIONES
(AL MENOS UN MONITOR CADA 15 NIÑ@S ED. INFANTIL, UNO CADA 20 EN ED. PRIMARIA Y UNO CADA 3 EN ED. ESPECIAL)



TRABAJADORES TITULADOS Y CUALIFICADOS

★★★★★ 5.0

CONTAMOS CON PROFESIONALES
ALTAMENTE CUALIFICADOS... TÉCNICOS
SUPERIORES, MAGISTERIOS, LICENCIADOS,
ED. ESPECIAL... TODOS ELLOS, MONITORES
O DIRECTORES DE TIEMPO LIBRE



PROFESIONALES EN CONCILIACIÓN Y ANIMACIÓN

★★★★★ 5.0

YA SON MÁS DE 10 AÑOS DINAMIZANDO
COLONIAS URBANAS Y ABIERTOS POR
VACACIONES CON UN ÍNDICE DE
PARTICIPACIÓN CADA AÑO MAYOR...



MÁXIMA EXPERIENCIA EN EL TRATO CON NIÑ@S

★★★★★ 5.0

NOS DEDICAMOS AL CUIDADO, ATENCIÓN
Y FORMACIÓN DURANTE TODO EL AÑO
DESDE HACE MÁS DE 10 AÑO



¿TE QUEDAS A COMER?



Contamos con servicio de comedor, atendiendo a las necesidades específicas de cada participante.

Trabajamos con **catering de línea caliente** con servicio de primer plato, segundo plato, pan y postre.

Sólo es necesario traer una botella de agua extra para la hora de la comida.



¿QUÉ TENEMOS QUE TRAER A LA COLONIA?



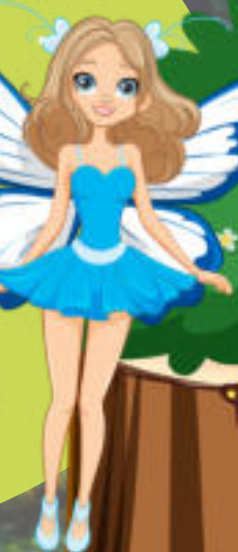
TODOS LOS DÍAS:

- Gorro, ropa y calzado deportivo cómodo
- Mochila pequeña
- Toalla pequeña para aseo
- Botellín/cantimplora de agua
- Almuerzo
- TODO marcado con nombre del niñ@



¿HACE FALTA TRAER ALGO MÁS?

Si quieres, puedes colaborar con las distintas **actividades de reciclaje** que vamos a llevar a cabo trayendo tubos de papel del WC, bolsas de papel, periódicos, revistas, botellas vacías de agua...



INFORMACIÓN IMPORTANTE

¿Sabías que también puedes venir **días sueltos**?

Sólo tienes que avisarnos con 24h de antelación al **685 564 883**.

También se puede ampliar puntualmente un día suelto el servicio de comedor o ampliar el horario de salida.

¡TE ESPERAMOS!

Si te queda alguna duda o necesitas más información, no dudes en contactar con nosotros, estaremos encantados de atenderte.

685 564 883 / colonias@ludicosport.com

(lunes a viernes 10:00 a 16:00)

